

# LA TORTUE



les tortues australiennes



PORTRAIT : G. KUCHLING



monstres et curiosités



***Pseudemydura umbrina* ; la plus rare tortue du monde...**

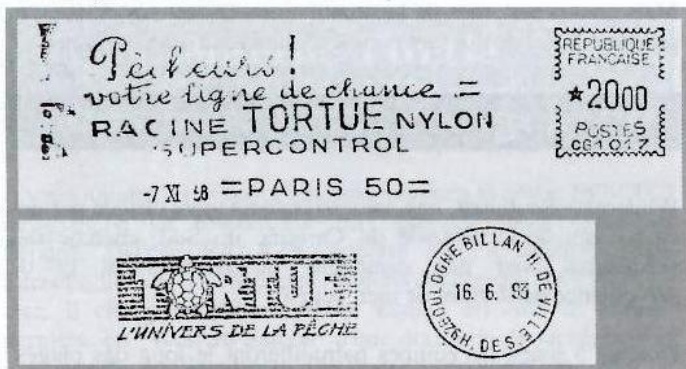


# HERPETOPHILATELIE

*Vous venez de recevoir ce journal par la poste. Les "timbrés" de thématique ont immédiatement constaté une nouveauté importante ; le VILLAGE s'est doté d'une Empreinte Mécanique d'Affranchissement (EMA) représentant le logo SOPTOM. Dans cette rubrique, je vais vous présenter d'autres EMA ayant choisi pour support graphique la tortue.*



Voici quelques EMA représentatives, uniquement éditées en France. Bien entendu, cette liste ne sera pas exhaustive, et je serai heureux que les lecteurs qui en connaissent d'autres m'en fassent part ( adresse en bas d'article). Après celle de la SOPTOM, ci-dessus, en voici une très ancienne, réalisée par la Société " La Soie ", fabricante du premier fil de pêche en nylon. L'ancienne EMA n'était qu'un slogan publicitaire, et a été remplacée par un nouveau graphisme, dont le O du mot tortue représente une belle tortue marine.



Je continue dans la pêche, sujet sensible s'il en est. L'EMA des **Etablissements BILLEN** représente une tortue terrestre hilare. Pauvre bête, si elle savait !! Cette société de mareyage avait malheureusement le monopole ( il n'y a pas si longtemps) de la chair de tortue sur les Halles de Paris ! C'était à l'époque ou cette "denrée" était commercialisée officiellement, mais pour garder son image de marque ( !!!?) les **Ets R.BILLEN** ont conservé la tortue sur leur affranchissement.



Au siècle dernier, vous le savez, les moines élevaient encore des tortues, dans certaines abbayes méridionales (principalement des Cistudes, mais parfois aussi des Hermann)

pour les manger les vendredis. Les Ets **CARNABI** ont fait la démarche inverse. Ces établissements vendent de la viande en gros, mais ont choisi comme sigle une tortue, d'ailleurs assez mal dessinée.



Autre utilisateur ancien d'EMA-tortue, le réseau immobilier **ORPI** dont le logo, plus original, représente une tortue souriante portant un toit en guise de carapace. Le modèle présenté ci-dessous est le plus récent, avec un graphisme plus important que dans les premières EMA.



On retrouve heureusement la notion de protection dans les utilisations des tortues sur ces "flammes" (autre nom des EMA) et ce n'est que justice, puisqu'en général la tortue évoque par sa morphologie des notions de longévité, résistance, protection. Voici une EMA des **Ets CARPIMA**, spécialiste des vêtements de protection, qui présente une tortue casquée et armée, un peu comme un légionnaire, mais peu lisible tant le dessin est petit.



La **Société THIRRIOT** associe également cette notion de protection, puisqu'il s'agit d'une entreprise d'emballage. Et l'on retrouve avec logique notre amie la tortue sur cette création. (voir page suivante). **ASSU 2000**, société d'assurance habitation, adopte tout naturellement un chélonien comme support graphique, et cette fois dans un bel aspect bien dessiné. ( page suivante également ).





La "flamme" présentée plus loin est d'un graphisme plus net, et extrapole à partir de la notion de protection, puisqu'il s'agit d'une entreprise de peinture, **Max PERLES et Cie**. Bien entendu, la tortue est présentée là pour son image de "sérieux et de résistance". Et non pour le manque de célérité qu'un animal aussi paisible pourrait laisser envisager.

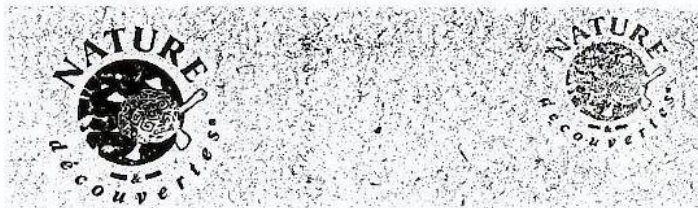


Pour les **VOYAGES BUCHET**, l'entrain et la bonne humeur de cette tortue globe-trotter, tentent de supprimer l'aspect "lent et pataud" que l'on prête en général à dame tortue.



La plus belle représente **NATURE ET DECOUVERTES**, que nous avons présenté plusieurs fois à la SOPTOM, et qui aide notre association de diverses manières. Cette "flamme" reprend

le très beau logo de cette entreprise, présent sur les cartons d'emballage et les divers produits que distribue la société de Mr.Lemarchand.



Le **Chateau de PAU** abrite le berceau d'Henri IV, qui, tout le monde le sait, est constitué d'une grande carapace de *Chelonia mydas*. Sur cette EMA, bien que cela soit peu visible, on distingue le fameux berceau, sous les étendards croisés soutenant le fameux panache blanc.



La dernier EMA est celle de la **Mairie de REMIRE**, en Guyane, dont elle reprend les armoiries. Il y a une sorte de palmier, avec à gauche une tête de tapir, et à droite une tortue marine. La devise est grandiose : "N'est beau regard sans âme claire". Peut-être Jacques FRETEY pourra-t-il nous renseigner sur les symboles et la signification de cette maxime.



**Bernard BOUSSAC**  
(12 chemin de St Gilles, 30870 Clarensac)